

## SensMax EasyReport софтуер

### Кратко представяне

#### EasyReport софтуерно описание

- *SensMax EasyReport софтуер* е система за преброяване на посетители. Софтуерът е предназначен да обработва и показва посещаемост и статистически данни събрани с помощта на набор от сензори.
- Софтуерът дава възможност групиране на сензори по магазини, градове и региони, както и проучване на графики и таблични доклади.
- Програмата поддържа импортиране на данни от касови апарати и предоставя докладите, свързани с илюстративна статистика за посещаемостта.
- За по-голям комфорт, софтуерът предлага гъвкави средства за данни и импорт в удобен формат. Импортирането на данни може да се извършва ръчно, както и автоматично.
- За инсталиране трябва да има предварително инсталиран *Microsoft .Net Framework 3.5*.
- Програмата поддържа импортиране на данни от касови апарати. Данните се импортират ръчно, през софтуера. Базата данни трябва да бъде експортирана от системата на касовите апарати. Поддържа се формат .txt. Експортираният файл от системата на касовите апарати се импортира в *EasyReport*.

#### Репорти

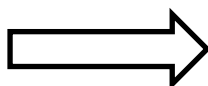
- *EasyReport* позволява създаването на графични илюстрации на присъствени и касови статистични репорти.
- За да създадете репорт, първо трябва да селектирате магазините, които искате да включва репорта.
- За да бъде избран даден тип репорт кликнете с мишката върху него. Селектираният репорт ще бъде маркиран.
- Функцията за скорост на репорта позволява показването на почасови, дневни, седмични, месечни и годишни статистики.
- За да бъде избран период за репорт има на разположение два календара. На първия се задава начална дата, а на втория крайна дата. Ако и на двата календара бъде зададена една и съща дата, ще се появи почасов репорт.
- *Показване на стойности в таблиците* – маркиране на отметка ако желаете да виждате стойности на таблиците.
- *Три-измерни (3D) репорти* – маркиране на отметка ако желаете да видите три-измерен модел на репорта,



*EasyReport предлага допълнителни инструменти. Всички те са описани по-долу.*

### Превключване графика-таблица

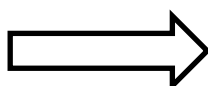
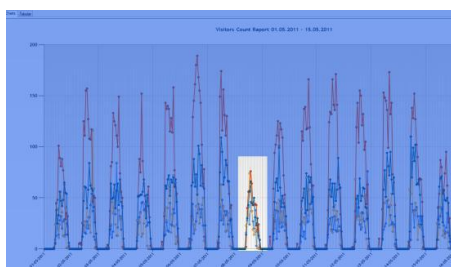
- Всеки репорт може да бъде видян като графика или таблица. Понякога таблицата може да бъде по информативна, тъй като не всички данни могат да бъдат презентирани под формата на графика.



No.	Sensor Name	Serial	Date	Visitors
1	My new big shop ...	30000164	01.05.2011	260
2	My new big shop ...	30000164	02.05.2011	302
3	My new big shop ...	30000164	03.05.2011	388
4	My new big shop ...	30000164	04.05.2011	400
5	My new big shop ...	30000164	05.05.2011	347
6	My new big shop ...	30000164	06.05.2011	340
7	My new big shop ...	30000164	07.05.2011	342
8	My new big shop ...	30000164	08.05.2011	316
9	My new big shop ...	30000164	09.05.2011	324
10	My new big shop ...	30000164	10.05.2011	344
11	My new big shop ...	30000164	11.05.2011	277
12	My new big shop ...	30000164	12.05.2011	391
13	My new big shop ...	30000164	13.05.2011	321
14	My new big shop ...	30000164	14.05.2011	337
15	My new big shop ...	30000164	15.05.2011	304

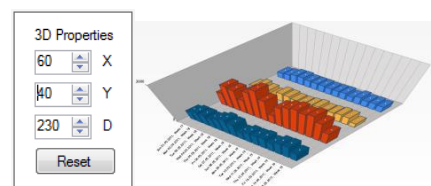
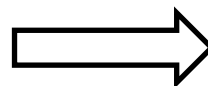
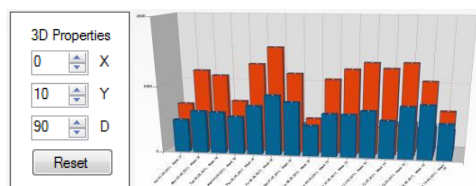
### Мащабиране на селектирана зона от графика

- За да мащабирате дадена зона, маркирайте желаната площ с курсора.



### Три-измерни режими на преглед

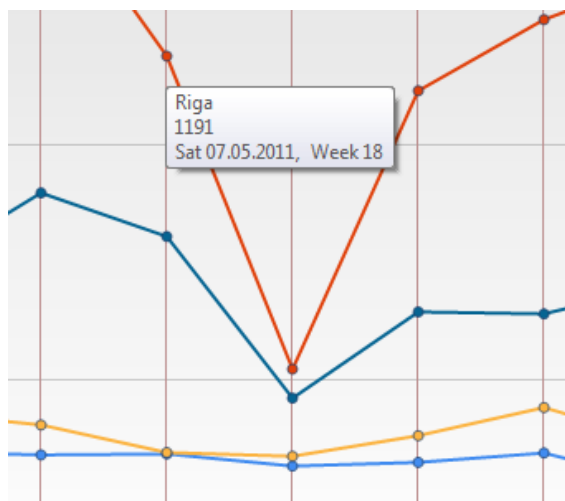
- Три-измерните инструменти за настройки позволяват завъртането на дадена графика във всяка посока и постигането на желания изглед



### Полезни съвети за инструменти за информативни графики

- Когато поставите курсора върху точка от графиката се появява допълнителна информация, поясняваща дата, име, брой, ден, седмица и т.н. (Фиг. 16)





## Копиране на графики и таблици към клипборд

- Всяка таблица или графика може да бъде копирана към клипборда като под-трансфер към друга програма, например MS Word.
- За да се копира графика се поставя курсора на нея, десен бутон и се избира Копиране от падащото меню

## Общо описание на репортите

*EasyReport* позволява създаването на множество видове репорти. Те са разделени в две групи, базови и комплексни. Комплексните репорти ще бъдат разглеждани в друг раздел.

- **Репорт за първо/последно пресичане** времето на първо и последно пресичане с точност до секундата, позволявайки виждането на отваряне/затваряне на магазина в репорта.
- **Репорт за брой посетители (линеен)** позволява виждането на посетителски статистики в редове за избран период от време
- **Репорт за брой посетители (табличен)** позволява виждането на посетителски статистики в табличен вид за избран период от време.
- **Репорти за съотношение** показва съотношението посетители за различни магазини и зони при зададен период от време
- **Репорти за грешка** позволява виждането на евентуално блокиране на сензора. Понякога персоналът опитва да блокира сензора и да извади реален брой посетители от мениджмънта.



fi

### Cash Register Reports



Check sums



Number of checks



Items per check



Check sum / Check amount



Articles / Check amount

fi

Сума на сметки	Сумата на сметките за период от време
Номер на сметки	Номер на сметки за период от време
Продукти / сметка	Средният брой продукти за всяка сметка за период от време
Сума на сметки / Брой сметки	Средна стойност на сметката за период от време
Артикули / Брой сметки	Среден брой артикули за сметка за период от време

### Общо описание на репортите

Комплексните репорти са мощен инструмент за бърза обработка на масиви данни. Репортът показва данни които са вече съхранени и обработени.

**Седмично разпределение** - Този репорт позволява дефинирането на тенденциите на посещаемост за даден магазин в дългосрочен план. Данните, например, могат да помогнат за съкращаване на работното време с цел оптимизация.

**Обобщителен репорт** - Този репорт е представен под формата на таблица с колони и показва рейтинга на магазина за даден параметър за период от време.



**Възможни параметри са представени в таблицата по-долу:**

Брой посетители	Номер на посещения на магазина
Сума на сметки	Пари, които магазина печели
Продукти за смяка	Брой закупени продукти на една сметка
Брой сметки	Брой на издадените сметки
Сума на сметки / Посетители	Средната сума, похарчена от един посетител
Брой сметки / Посетители	Покупков индекс Отчита потребителя спрямо посетителите Например, индекс 0,4 значи че 4 от 10 посетители са извършили покупка
Сума на сметки / Брой сметки	Средна стойност на сметка
Артикули / Брой сметки	Среден брой покупки за една сметка
Артикули от сметка / Посетители	Среден брой закупени артикули от един посетител



Premium Reseller for Bulgaria  
www.reexe.com  
bstoyanov@reexe.com  
0885 756 286

